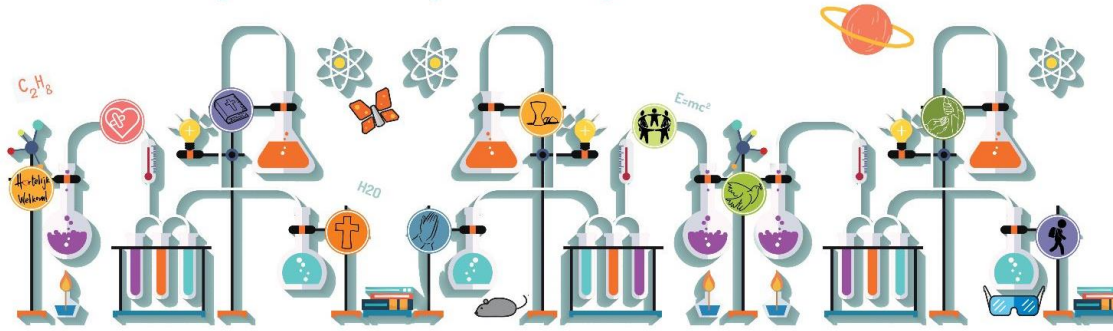


# het Bijbelse proefjes labo



## PROEF 20 – Kompas

bij de kruisjesviering van de vormelingen en Broederlijk Delen - 25 februari 2024

Een kompas wijst ons de weg. Zo wijzen Jezus, de Bijbel, de Heilige Geest, onze geloofsgemeenschap en de geloofsgenoten jullie de weg om een goede christen te worden. Er zijn ook tal van mooie initiatieven in onze maatschappij die diezelfde weg wijzen, één daarvan is Broederlijk Delen. Zij willen het systeem veranderen en hebben daarvoor een groots plan met drie ingrediënten: delen, herverdelen én samenwerken.

### Wat heb je nodig?

- Kom met water
- Een houder van een theelichtje (aluminium)
- Een kleine staafvormige magneet

### Wat doe je?

1. Kleef de staafmagneet in de houder van het theelichtje
2. Leg dit dan op het wateroppervlak
3. Wacht en kijk
4. Verdraai de houder van het theelichtje een kwartslag of meer en laat opnieuw los.

### Hoe werkt het?

De aarde is als een grote magneet en zorgt voor een magnetisch veld rond de aarde. Dat is een gebied waarin de magnetische kracht voelbaar is.

Het aardmagnetisch veld beïnvloedt andere magneten. Als een staafmagneet gemakkelijk kan bewegen, zoals hier in het theelichthoudertje op water, dan zal hij in de richting noord-zuid gaan liggen. Net zoals ook een kompasnaald doet.

### Tip

Je doet dit experiment best buiten of ver verwijderd van stroomvoerende draden, magneten en elektrische toestellen of toestellen die magneten bevatten.

## Professor Zietal en Professor Briljant in de viering

**Priester Stefaan:** Beste vormelingen: de dag van jullie vormsel op 21 april komt dichterbij. Je zal er officieel beloven om je in te zetten om een goede christen te worden. En het kompas zal jullie de weg wijzen. Daarom doen professor Zietal en Briljant vandaag een wetenschappelijk proefje over het kompas. Zij gaan het 1 keer voordoen voor de hele kerk en na de viering mogen jullie vooraan het proefje nog eens komen herbekijken.

### Prof Zietal

Een goede christen worden is niet gemakkelijk, maar jullie staan er niet alleen voor :

- Het kompas is de kracht van de Heilige Geest
- Het kompas dat zijn ook de mensen rondom jou: je ouders, grootouders, leerkrachten
- Het kompas dat zijn ook alle mensen van onze geloofsgemeenschap
- Het kompas dat is je geloofsgenoot die je een brief schreef
- Ook de bijbel kan een kompas voor je zijn: informeer je over de boodschap van Jezus en handel ernaar!
- Het kompas dat zijn ook mooie initiatieven in onze maatschappij. Eén daarvan is Broederlijk Delen. Zij willen het systeem veranderen en hebben daarvoor een groots plan met drie ingrediënten: delen, herverdelen én samenwerken.

En met al die hulp en ondersteuning zal het zeker lukken om een goede christen te worden!

*De professoren voeren de proef uit.*

### Prof Briljant

#### Hoe komt dit nu? (Wat is de wetenschappelijke uitleg?)

De aarde is als een grote magneet en zorgt voor een magnetisch veld rond de aarde. Dat is een gebied waarin de magnetische kracht voelbaar is.

Het aardmagnetisch veld beïnvloedt andere magneten. Als een staafmagneet gemakkelijk kan bewegen, zoals hier in het theelichthoudertje op water, dan zal hij in de richting noord-zuid gaan liggen. Net zoals ook een kompasnaald doet.

Indien je geen staafmagneet hebt, kan je ook een stopnaald nemen en met een magneetje van op de koelkast een 30-tal keer wrijven over de naald, steeds in dezelfde richting. Zo maak je de naald magnetisch. Als je de naald dan op een dun schijfje kurk vastkleeft en dit daarna legt op water, dan draait de naald ook in de noord-zuidrichting.

#### **Inspiratiebronnen:**

<https://www.proefjes.nl/proefje/020>

<https://www.youtube.com/watch?v=LFIPqsKW9JQ>

De aarde ontdekken, John Farndon, 1994, p. 38-39